

江苏银行
用户操作手册（客户端）

二〇二六年三月

目录

一、 企业客户签约	2
二、 本行客户入金	8
三、 他行客户入金	11
四、 客户出金	12

一、企业客户签约

说明：企业客户从客户端资金转账模块发起签约申请，按照指引填写信息后，提交签约申请到江苏银行，签约流程完成。

第一步：登录交易客户端

打开交易中心交易客户端，依次输入正确的交易账号、密码、验证码，点击登录按钮完成登录操作。



图 1

第二步：打开签约登录窗口

依次点击右上角【资金\签约】菜单按钮，打开银行签约登录窗口，如下图 2 所示。



图 2

输入资金密码，点击登录按钮执行登录操作，对于未签约客户系统将弹出是否进行签约操作提示，如图 4 所示，依据提示执行后续操作。

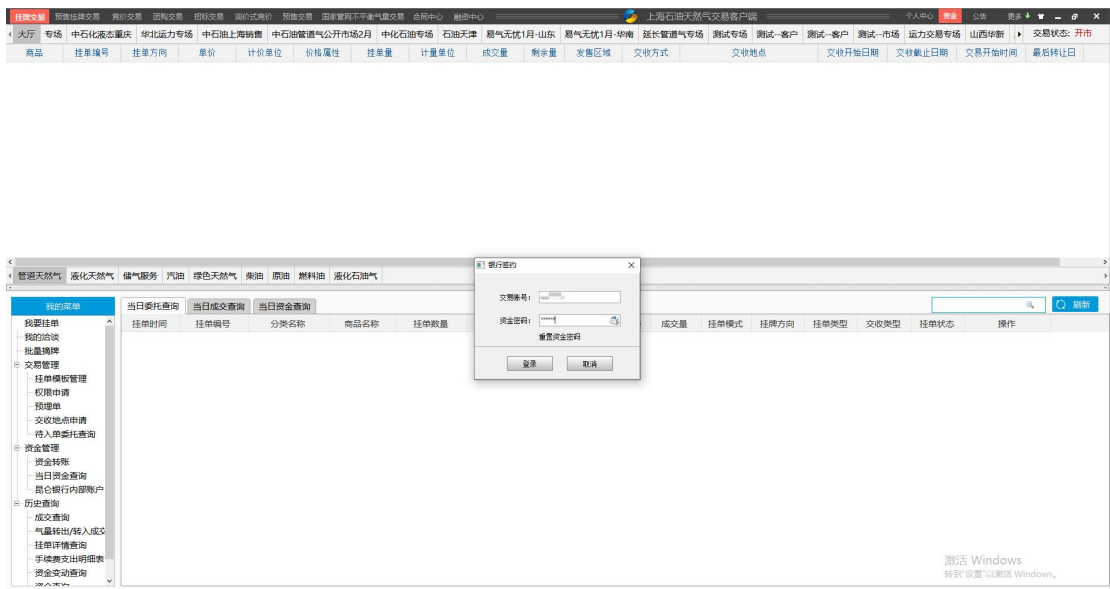


图 3

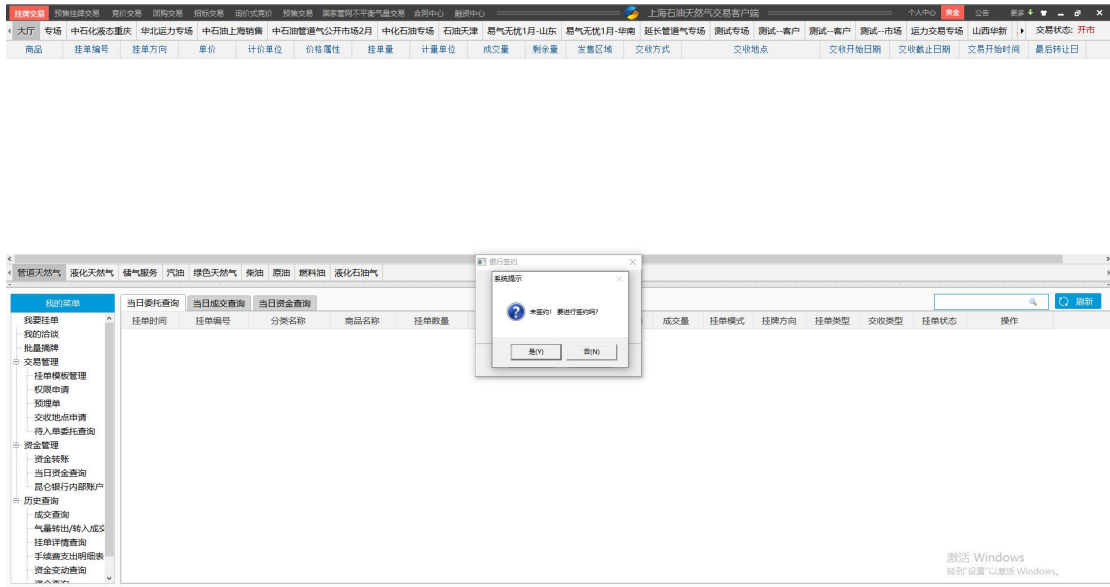


图 4

点击[是]则进入签约引导页面，点击[否]则退出对话框。

第三步：办理签约申请

选择[江苏银行]，点击[下一步]进入基本信息填写页面。



图 5

请核对页面反显信息是否无误（客户名称、客户证件类型、客户证件号、手机号），若存在

问题则请进行修改。

确认无误后，点击[下一步]进入账户信息填写页面。

客户签约

江苏银行 | 客户签约
BANK OF JIANGSU

① 选择银行 > ② 填写基本信息 > ③ 填写账户信息 > ④ 执行签约

客户信息

客户名称 *	<input type="text" value="...公司"/>	请输入注册时的客户名称
客户证件类型 *	<input type="text" value="社会信用代码"/>	请输入注册时的证件类型
客户证件号 *	<input type="text" value="..."/>	请输入注册时的证件号码
手机 *	<input type="text" value="..."/>	开户行预留手机号

上一步 下一步 关闭

温馨提示：
※ 标有 *号的项目为必填项，如您存有疑问，请联系客服 400-870-7777 进行咨询。
※ 对于银行结算账户不是中国建设银行、中国工商银行、昆仑银行、交通银行的客户，签约时请选择【上海银行】执行签约流程。

版本号：8.1.1.229

图 6

请核对反显银行账号是否正确（该账号为在交易中心注册开户时预留账号，支持非江苏银行账号，若需修改请联系交易中心），点击开户行支行右侧的查找图标选择开户行支行。选择开户行支行信息并确认无误后，输入客户资金密码，点击[下一步]进入签约确认页面。

客户签约
✕

江苏银行
BANK OF JIANGSU
客户签约

① 选择银行 >
② 填写基本信息 >
③ 填写账户信息 >
④ 执行签约

账户信息

签约银行账号 *	<input type="text" value=""/>	绑定的银行账号
开户行支行 *	<input type="text" value="中信银行股份有限公司上海张江"/> <input type="button" value="Q"/>	绑定账户开户行支行地址
开户银行名称 *	<input type="text" value="中信银行"/>	银行卡开户行名称
银行行号 *	<input type="text" value="302290031251"/>	银行卡开户银行行号
本行区域及标记 *	<input type="text" value="他行"/> <input type="button" value="v"/>	银行卡标记
客户资金密码 *	<input type="password" value="●●●●●"/>	登录转账的资金密码

温馨提示:

※ 标有 *号的项目为必填项, 如您存有疑问, 请联系客服 400-870-7777 进行咨询。

※ 对于银行结算账户不是中国建设银行、中国工商银行、昆仑银行、交通银行的客户, 签约时请选择【上海银行】执行签约流程。

版本号: 8.1.1.229

图 7

在签约确认页面, 核对客户信息无误后, 点击[签约]按钮, 提交签约申请。页面弹出窗口提示: “签约申请提交成功, 请重新登录” 则提交成功。
 签约申请完毕后请重新登录资金模块办理后续业务。

客户签约✕

江苏银行 | 客户签约
BANK OF JIANGSU

① 选择银行 > ② 填写基本信息 > ③ 填写账户信息 > ④ 执行签约

客户信息

签约银行	江苏银行	交易账号	[Masked]
客户名称	[Masked]公司	签约银行账号	[Masked]

上一步签约关闭

温馨提示：

※ 标有 *号的项目为必填项，如您存有疑问，请联系客服 400-870-7777 进行咨询。

※ 对于银行结算账户不是中国建设银行、中国工商银行、昆仑银行、交通银行的客户，签约时请选择【上海银行】执行签约流程。

版本号：8.1.1.229

图 8



图 9

二、本行客户入金

说明：江苏银行本行客户（即签约绑定银行账户为江苏银行账户）可通过客户端发起入金请求。

客户登录交易中心客户端，依次点击右上角【资金--转账】菜单，打开资金转账登录窗口，输入资金密码，点击登录按钮执行登录操作。

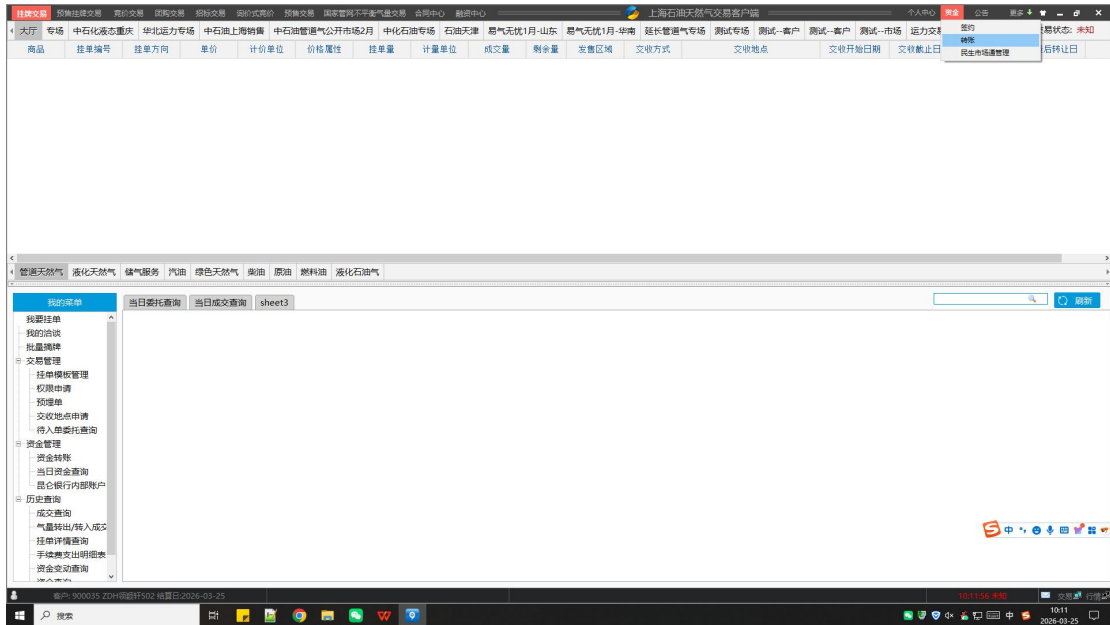


图 10

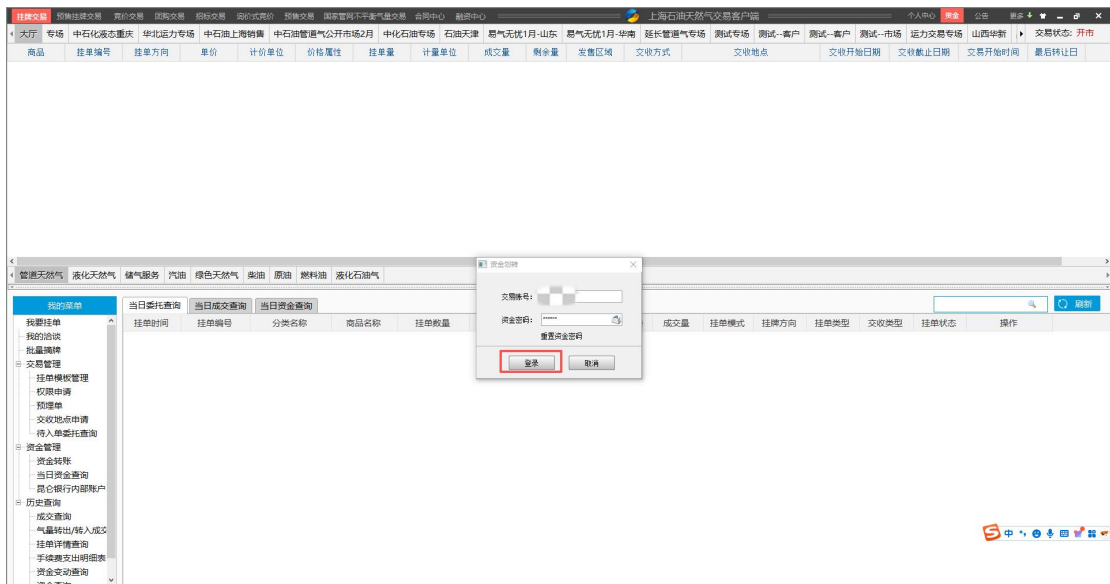


图 11

点击资金划转进入办理页面，选择转账类型为银转商（入金），依次填写转账金额、资金密码后，点击[提交]按钮，提交入金申请。入金申请操作完成后，可进入【查询转账明细】页面，查看入金结果。

资金转账

[资金划转](#) | [查转账明细](#) | [查市场资金](#) | [客户改签](#) | [修改客户资料](#) | [修改资金密码](#)

当前位置: 资金划转

您的签约信息

签约银行	江苏银行	交易账号	XXXX
签约银行编号	XXXX	签约银行账号	XXXX

出入金操作信息

当前可出余额	100473.00	刷新
操作类型	入金	
转入子账号:	主现金账本	
转账金额	1000	
客户资金密码	[田]

金额	千	百	十	亿	千	百	十	万	千	百	十	元	角	分
¥:									1	0	0	0	0	0

重置
提交
关闭

温馨提示:
 显示项目均为必填项（修改资料除外）。
 请您尽量不要在网吧等公共场所使用此系统。
 如您存有疑问，请联系客服(400-870-7777)进行咨询。

版本号: 8.1.1.229

图 12

资金转账
✕

[资金划转](#) | [查转账明细](#) | [查市场资金](#) | [客户改签](#) | [修改客户资料](#) | [修改资金密码](#)

当前位置：资金划转

您的签约信息

签约银行	江苏银行	交易账号	██████████
签约银行编号	██████████	签约银行账号	██████████

出入金操作信息

当前可出余额	100473
操作类型	入金
转入子账号	主现金
转账金额	<input type="text"/>
客户资金密码	<input type="password"/>

金额	千	百	+	亿	千	百	+	万	千	百	+	元	角	分
¥:												0	0	0

重置 提交 关闭

温馨提示：
 显示项目均为必填项（修改资料除外）。
 请您尽量不要在网吧等公共场所使用此系统。
 如您存有疑问，请联系客服（400-870-7777）进行咨询。

版本号：8.1.1.229

图 13

三、他行客户入金

说明：对于签约绑定银行账号为“非江苏银行”账号的客户（简称“他行客户”）办理入金的业务。对于他行客户，入金需要通过转账方式完成即暂无法通过客户端直接发起。

对于他行客户，点击【资金划转】可打开入金指引说明页面，客户需登录其签约绑定银行账号开户行网银或手机银行，发起跨行转行业务，收款账户信息如下：

- 收款单位：上海石油天然气交易中心有限公司
- 收款账号：18240188000216639
- 收款银行：江苏银行股份有限公司上海徐汇支行
- 收款行号：313290050052
- 办理时间：交易日 9:00-15:00

四、客户出金

说明：交易用户通过客户端发起余额出金的业务。

客户登录交易中心客户端，点击右上角【资金--转账】菜单，打开资金转账登录窗口，输入资金密码，点击登录按钮执行登录操作。

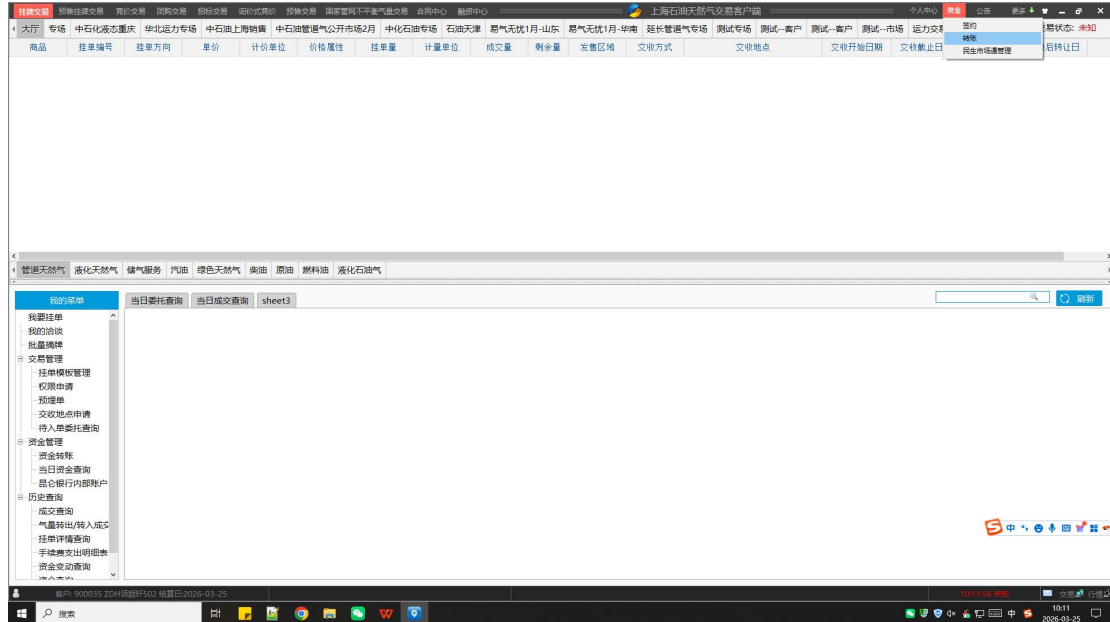


图 14

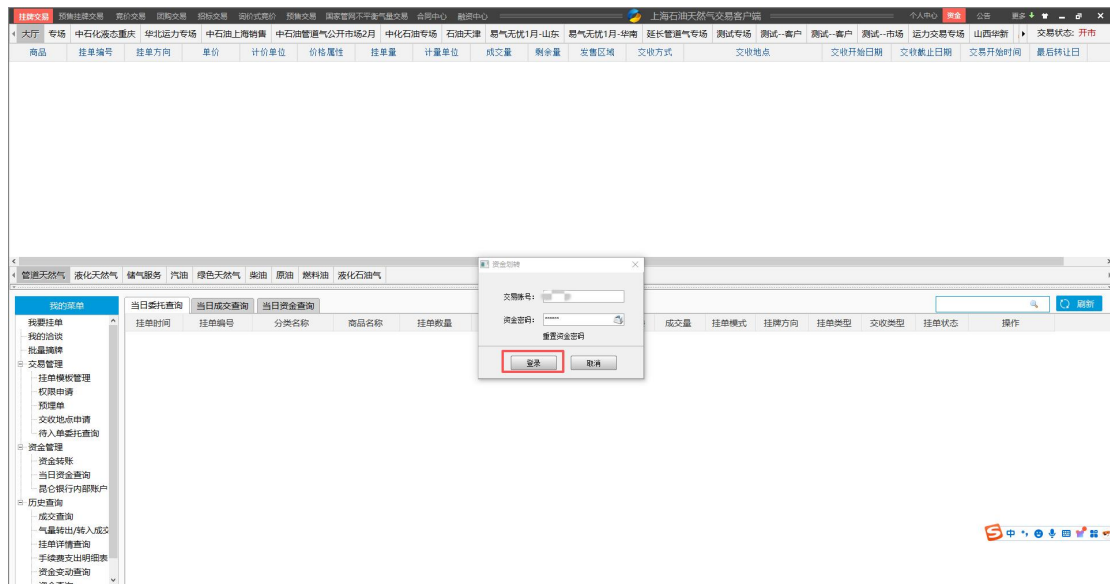


图 15

客户进入资金划转页面，依次选择操作类型（出金）、填写金额和资金密码，点击[提交]按钮，发起出金申请。出金申请提交完成后，可进入【查询转账明细】页面，查看出金结果。

资金转账

[资金划转](#) | [查转账明细](#) | [查市场资金](#) | [客户改签](#) | [修改客户资料](#) | [修改资金密码](#)

当前位置: 资金划转

您的签约信息

签约银行: 江苏银行	交易账号:
签约银行编号: 	签约银行账号:

出入金操作信息

当前可出余额: 101473.00 刷新

操作类型: 出金

转出子账号: 主现金账本

转账金额: 200

客户资金密码: ●●●●●●

金额	千	百	+	亿	千	百	+	万	千	百	+	元	角	分
¥:										2	0	0	0	0

重置
提交
关闭

温馨提示:
 显示项目均为必填项（修改资料除外）。
 请您尽量不要在网吧等公共场所使用此系统。
 如您存有疑问，请联系客服 (400-870-7777) 进行咨询。

版本号: 8.1.1.229

图 16

资金转账
✕

[资金划转](#) | [查转账明细](#) | [查市场资金](#) | [客户改签](#) | [修改客户资料](#) | [修改资金密码](#)

📍 当前位置：资金划转

👤 您的签约信息

签约银行	江苏银行	交易账号	🔒
签约银行编号	🔒	签约银行账号	🔒

📄 出入金操作信息

当前可出余额	101479
操作类型	出金 ▾
转出子账号	主现金
转账金额	<input type="text"/>
客户资金密码	<input type="password"/> 田

信息提示

✔ 业务已成功接收，等待处理，请稍后查询！

确定

金额	千	百	+	亿	千	百	+	万	千	百	+	元	角	分
¥:												0.	0	0

重置

提交

关闭

温馨提示：
 显示项目均为必填项（修改资料除外）。
 请您尽量不要在网吧等公共场所使用此系统。
 如您存有疑问，请联系客服 (400-870-7777) 进行咨询。

版本号：8.1.1.229

图 17